



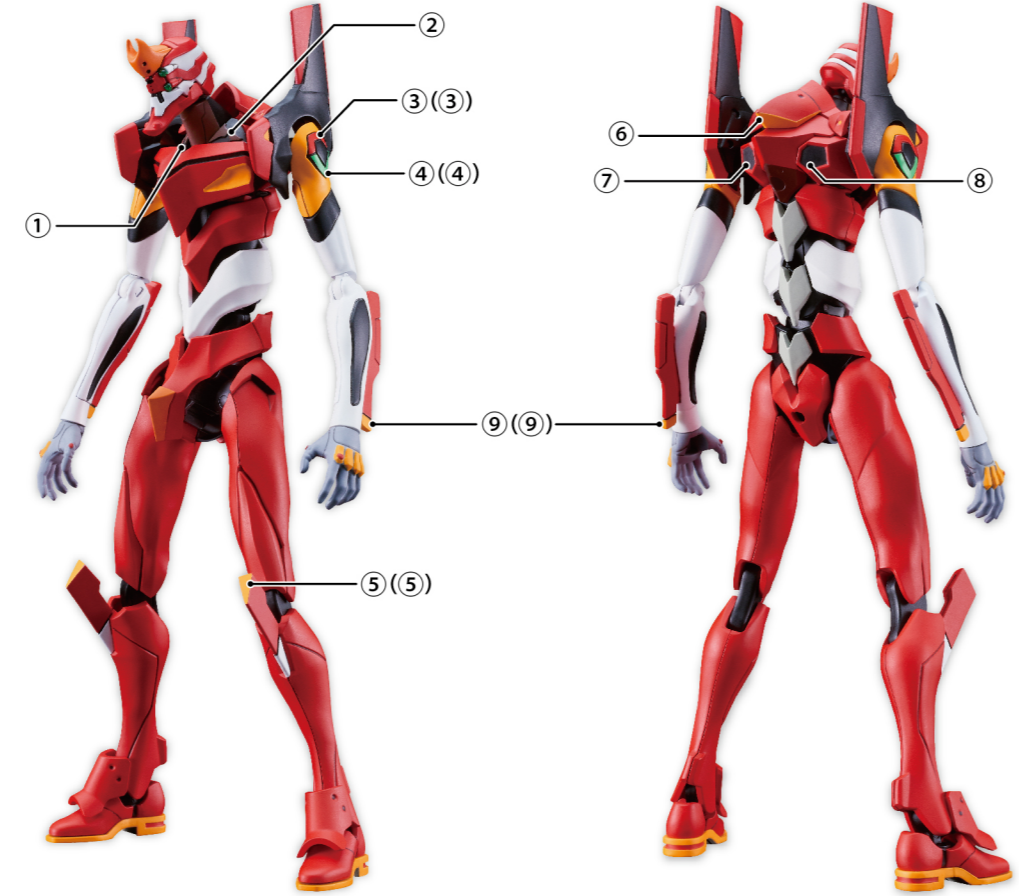
EVANGELION Production Model-02

エヴァンゲリオン2号機



STICKERS GUIDE

シールガイド 指示を参考にシールを貼ってください。※()内の数字は、反対側の数字です。○数字はシールの番号です。



PARTS LIST

必ずお読みください

●商品の対象年齢は15才以上です。鋭い部品があるため、安全上15才未満には適していません。●窒息などの危険がありますので、小さな部品を口の中に入れてはいけません。●部品の誤飲などの危険があります。ご家庭に小さなお子様がいらっしゃる場合、必ずお子様の手の届かないところに保管し、絶対にお子様には与えないようにしてください。●窒息などをする恐れがありますのでパーツ梱包用のビニール袋で顔を覆ったり、頭から被ったりしないでください。●塗装を行う際は、必ず換気を良くしてください。

パーツリスト

※黄色枠内は塗装済みパーツです

本製品は【MODEROIDエヴァンゲリオン初号機】の一部ランナーを流用して使用します

Aパーツ×1 (PS製)	Bパーツ×1 (PS製)	Cパーツ×1 (PS製)	Dパーツ×1 (PS製)
Eパーツ×1 (PS製)	Fパーツ×1 (PS製)	Gパーツ×1 (ABS製)	Hパーツ×1 (ABS製)
Jパーツ×1 (ABS製)	Kパーツ×1 (ABS製)	Lパーツ×1 (ABS製)	Mパーツ×1 (PS製)
Nパーツ×1 (ABS製)	シール×1		

この製品に関するお問い合わせ

グッドスマイルカンパニーカスタマーサポート
<https://support.goodsmile.com/>
 ※左記QRコードからもアクセスいただけます。
 ※商品不良に関するお問い合わせはwebサイトのお問い合わせフォームをご利用ください。

パーツ販売について

■紛失や破損時のアフターサポートとして、パーツ販売(ランナー単位)を承っております。■パーツ販売は在庫がなくなり次第終了いたします。ご注文前に必ずカスタマーサポートページより在庫確認を行ってください。お問い合わせまたは左記QRコード在庫確認ページより在庫確認が可能です。■ご注文方法は、郵送・WEB申し込みの2種類をご用意しております。左記QRコードをご確認の上、ご希望の方法にてお申込みください。■お客様よりご提供いただきました個人情報にはパーツ請求品の発送対応以外には使用いたしません。

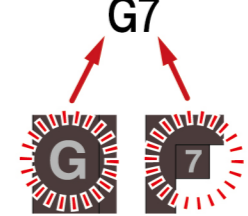
CAUTION

組立て時の注意

●組立ての前にこの説明書をよく読んでください。●部品は番号を確かめてから、ニッパーなどで切り取ってください。切り取った時に付いたクズなどは捨ててください。●部品加工に使用する刃物などの工具、また塗料や接着剤などについては、それぞれの取扱説明書を良く読んで、正しくお使いください。●部品には製法上やむをえず尖ったものがあるので、目や皮膚を刺さないよう注意して組立ててください。●塗装を行う際にはより安全な「水性塗料」の使用をおすすめします。

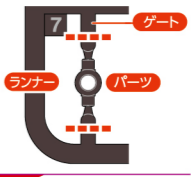
パーツをさがす

組立て説明書のパーツ番号と同じ番号をランナーから探します。



パーツのカット

各パーツはゲートでランナーとつながっています。ニッパーなどを使って、パーツからゲートをカットします。

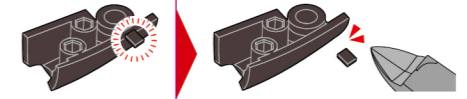


と記載されているパーツは、意匠や組立てピンを切り取らないようゲートカットの位置に注意してください。



アンダーゲートの切り方

アンダーゲート(UNDER GATE)と表記されているパーツには裏側等にゲートがあります。▶の印が付いている部分は忘れないようにきれいに切り取ってください。



パーツの組立て

図の矢印に従ってパーツを組み立てます。特に指定がない場合、接着剤は必要ありません。



組立てや取り扱いについての最新情報はこちら

切れ味 最新元! 極薄刃ニッパー(別売り)

MORDEROID組立ての味方!
 プラスチックモデルのパーツ切り取り用として、切れ味・使い心地・耐久性全てにこだわり抜いて作られた一品です!

ASSEMBLY INSTRUCTION

01 頭部の組立て HEAD UNIT	02	03	04
05 胸部の組立て CHEST UNIT	06	07	

図中の記号説明 ! 組立てに注意 1 2 3 数字の順番に組立てる

ASSEMBLY INSTRUCTION

08 F9
07に取り付ける前にシール⑥を貼ります。
向きを変えます
04
09
10 腰部の組立て WAIST UNIT
アンダーゲート UNDER GATE
G21 I10 G20
カット注意 CAUTION
11 H5
H9 H3

12
13
14
10 M1
11
J12
12
13
14
F8
A12
A4
D2
M4

15
09
12
14
16 右腕の組立て RIGHT ARM UNIT
I1
I7
G13 D7 D4
D4
17
L5 L3
L3
F1
18
J1
A2
J6
J8
J8

17
18
J1
A2
J6
J8
J8
向きに注意。
前 後
横から見た図。

図中の記号説明 組立てに注意 1 2 3 数字の順番に組立てる

ASSEMBLY INSTRUCTION

19
17
18
19
20 左腕の組立て LEFT ARM UNIT
I2 I8
D5 D6 G12
D6
21
L2 L4
F2
20
22
向きに注意。
後 前
横から見た図。
A3 J2
J7 J5

23
24 右足の組立て RIGHT LEG UNIT
アンダーゲート UNDER GATE
G10
G7 G3
G3
G3
G7
G10
25
F12
A7 A8
I5
26
アンダーゲート UNDER GATE
F12
A7 A8
I5
25
26
向きに注意。
前 後
横から見た図。
A7 A8
I5

23
24
25
26
27
28
29
30
31
32 超電磁洋弓銃 Super-Electromagnetic Crossbow
K4
K5 K1 K2
33
M3
32
武器持ち手1

32
33
M3
32
武器持ち手1

図中の記号説明 組立てに注意 1 2 3 数字の順番に組立てる

ASSEMBLY INSTRUCTION

27
26
27
28 左脚の組立て LEFT LEG UNIT
アンダーゲート UNDER GATE
B2 F6
E3
28
向きに注意。
内側 外側
前から見た図。
G14 B7
B10 H7
H14
29
G2 G8 G4
G4
28
29
B4

30
29
30
31
32
33
34
35
36 完成 COMPLETE
19 15 23
19 15 23
33 34 C5 34 35
C5
開き手
開き手
選択して取り付けてください。
選択して取り付けてください。
THE シンプルスタンド(別売り)への取り付け
「THE シンプルスタンド×3」(別売りの支柱を赤丸の穴に取り付けてディスプレイすることができます。
THE シンプルスタンドについてはコチラ

30
31
32
33
34
35
36
19 15 23
19 15 23
33 34 C5 34 35
C5
開き手
開き手
選択して取り付けてください。
選択して取り付けてください。
THE シンプルスタンド(別売り)への取り付け
「THE シンプルスタンド×3」(別売りの支柱を赤丸の穴に取り付けてディスプレイすることができます。
THE シンプルスタンドについてはコチラ

36
19 15 23
19 15 23
33 34 C5 34 35
C5
開き手
開き手
選択して取り付けてください。
選択して取り付けてください。
THE シンプルスタンド(別売り)への取り付け
「THE シンプルスタンド×3」(別売りの支柱を赤丸の穴に取り付けてディスプレイすることができます。
THE シンプルスタンドについてはコチラ

図中の記号説明 組立てに注意 1 2 3 数字の順番に組立てる

ASSEMBLY INSTRUCTION

34 プログレッシブナイフ Progressive Knife
右 武器持ち手2
C4 C3
K3
左 武器持ち手2
C1 C8
左右の武器持ち手2で持たせることができます。
35 手首の組立て WRIST UNIT
左 武器持ち手3
C1 C8
32

36 完成 COMPLETE
19 15 23
19 15 23
33 34 C5 34 35
C5
開き手
開き手
選択して取り付けてください。
選択して取り付けてください。
THE シンプルスタンド(別売り)への取り付け
「THE シンプルスタンド×3」(別売りの支柱を赤丸の穴に取り付けてディスプレイすることができます。
THE シンプルスタンドについてはコチラ

36
19 15 23
19 15 23
33 34 C5 34 35
C5
開き手
開き手
選択して取り付けてください。
選択して取り付けてください。
THE シンプルスタンド(別売り)への取り付け
「THE シンプルスタンド×3」(別売りの支柱を赤丸の穴に取り付けてディスプレイすることができます。
THE シンプルスタンドについてはコチラ

36
19 15 23
19 15 23
33 34 C5 34 35
C5
開き手
開き手
選択して取り付けてください。
選択して取り付けてください。
THE シンプルスタンド(別売り)への取り付け
「THE シンプルスタンド×3」(別売りの支柱を赤丸の穴に取り付けてディスプレイすることができます。
THE シンプルスタンドについてはコチラ

図中の記号説明 組立てに注意 1 2 3 数字の順番に組立てる