

Harmonía humming

取扱上の注意

HANDLING INSTRUCTIONS

GOODSMILE
COMPANY

Harmonía humming

対象年齢 15歳以上

●濃色衣装についてのご案内

濃色生地を使用した衣装につきましては、高温多湿および長時間の着用や摩擦により、素体やヘッドに色移りする恐れがございます。濃色生地を使用していることに関しましてはデザイン上の仕様ですので、これに起因する素体・ヘッドの色移りはサポート対象外となります。ご了承ください。

⚠注意【必ずお読みください】

- ご使用前に取扱説明書をご確認ください。また、確認後の取扱説明書は必ず保管してください。
- 小さな部品があります。誤飲、窒息などの危険がありますので、対象年齢未満のお子様には絶対に与えないでください。
- 尖った部分や鋭い部分がありますので、開封時、取扱い、保管場所には十分にご注意ください。
- 製品には一部に磁石を使用している場合がありますので、ペースメーカーをご使用の方はご注意ください。
- 製品や付属品を人に向けて、振り回したり、投げたりしないでください。観賞目的以外の事に使用しないでください。
- 無理な方向に力を加えると破損する恐れがあります。ご注意ください。
- 棚やテーブル等、家具の上に長時間置かないでください。設置面に製品の塗装色に移る可能性があります。
- 直射日光の当たる場所や暖房器具等の熱源の側、日中の自動車内等の高温・多湿となる場所には置かないでください。
- 製品は自立しません。付属の台座を使用してください。
- パッケージ破損につきましては、製品に破損が生じていない限り、交換の対象外とさせていただきます。ご了承ください。

※パーツの組付けや交換が難しい場合は、ぬるま湯等で温めてから作業してください。

※温める場合は、火傷に十分ご注意ください。

※製品の塗装は彩色工程が手作業になるため、製品個々に多少の差異があります。ご了承ください。

※写真は試作品です。実際の製品とは若干異なります。ご了承ください。

グッドスマイルカンパニーでは、より良い製品づくりのため、常に研究・調査・改良を行っております。製造時期によって、同一製品の中にも多少の違いがある場合があります。ご了承ください。

お問い合わせ

(株)グッドスマイルカンパニー カスタマーサポート係
<https://support.goodsmile.com/>

⚠WARNING: CHOKING HAZARD This is not a toy. For ages 15 and up.

●Notice Regarding Dark-Colored Outfits

Please note that color transfer from the outfit to the figure may occur if the outfit is left on the figure for extended periods of time or if the figure is placed in a high temperature/high humidity environment. As the dark-colored outfit is a part of the product's design, Good Smile Company will not be able to provide support for inquiries regarding incidences of color transfer from outfits onto figures.

⚠ Caution

- Please read the product manual carefully before use. After reading, be sure to keep it for future reference.
- Product contains small parts which may pose a choking hazard. It is not suitable for those under 15 years of age.
- Product may have sharp points and edges which may cause injury or damage. Please take care while opening, handling, and storing.
- This product contains magnets which can be harmful to pacemaker wearers.
- Do not point, wave, or throw this product at others. Product is designed for amusement purposes only.
- Applying force in unintended directions may damage the product.
- Do not leave product on shelves, tables, or other furniture for extended periods of time as colors may transfer onto other surfaces.
- Do not leave the product in hot or humid areas. Avoid leaving it in direct sunlight or near other sources of heat such as heating appliances.
- Product will not stand on its own. Please use the stand included.
- Customer support is only available for damaged products, not for damaged packaging.

※When connecting or replacing parts becomes difficult, try warming the parts in warm water first.

※When warming parts in this manner, be careful not to burn yourself.

※As paintwork is partially done by hand, each product may slightly differ.

※Photos are of a prototype and may differ from the final product.

Good Smile Company is always striving to improve the quality of products through new research and development. Products may slightly differ depending on when they were manufactured.

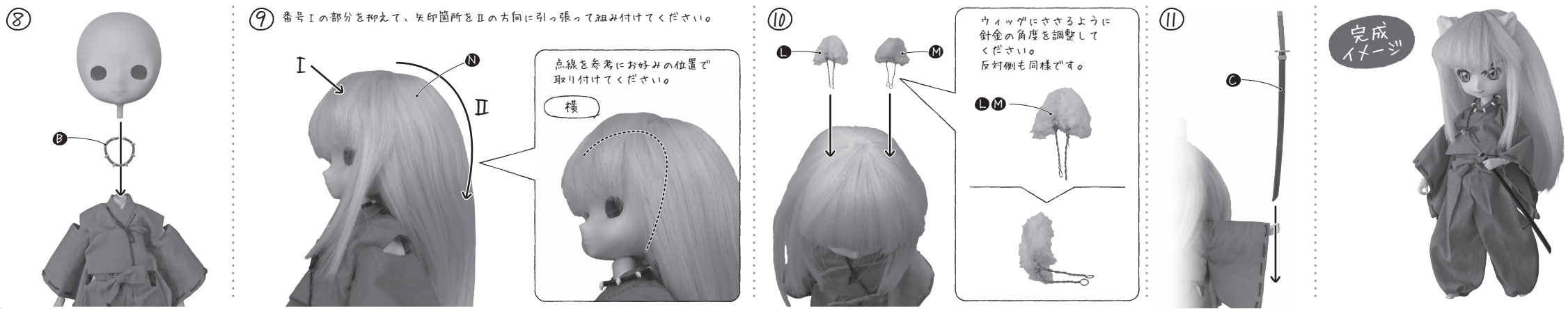
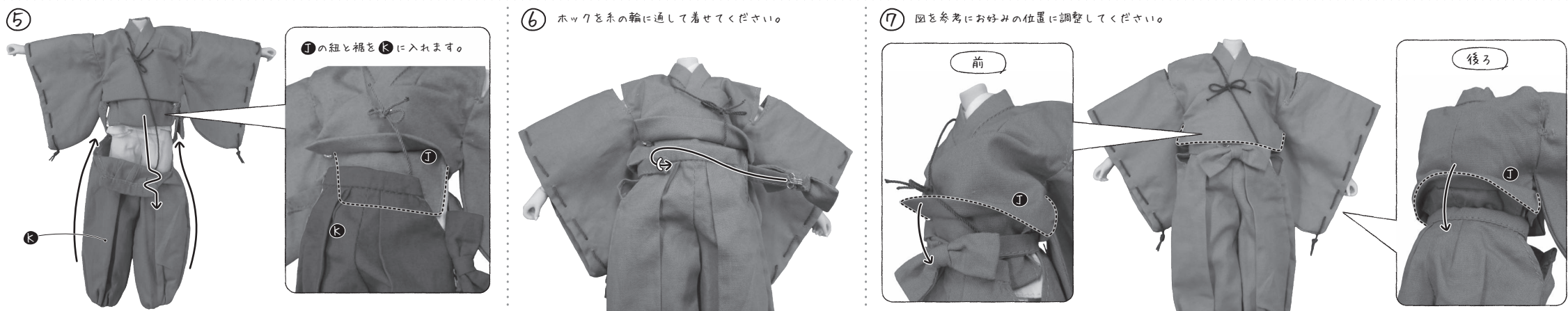
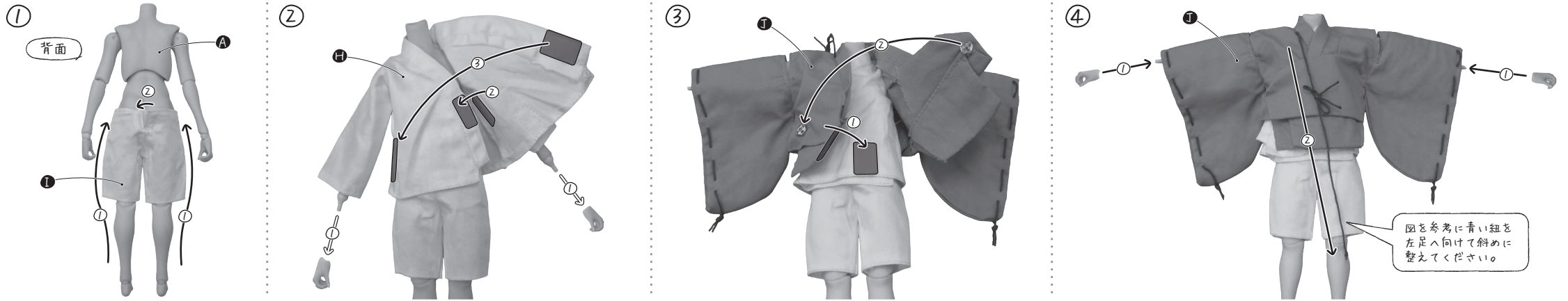
Contact information for inquiries

GOOD SMILE COMPANY, INC. Customer Support
<https://support.goodsmile.com/>

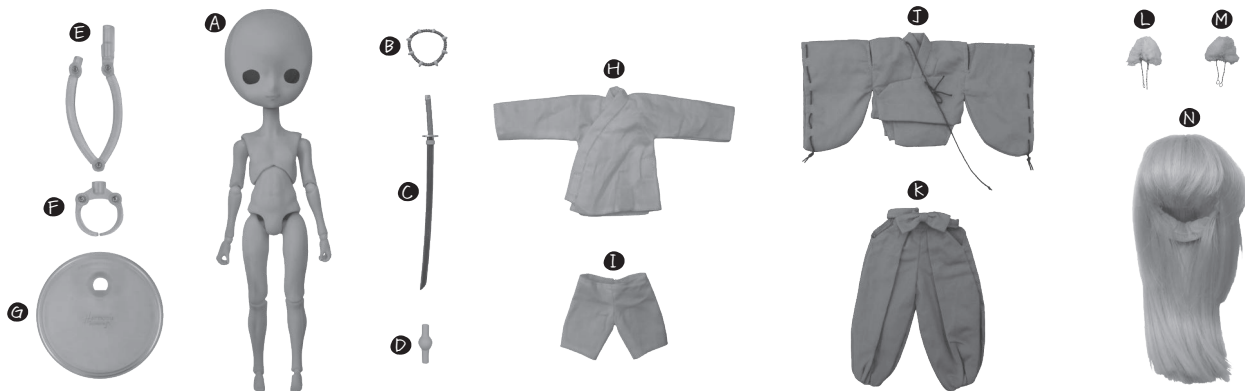
Harmonia humming

犬夜叉

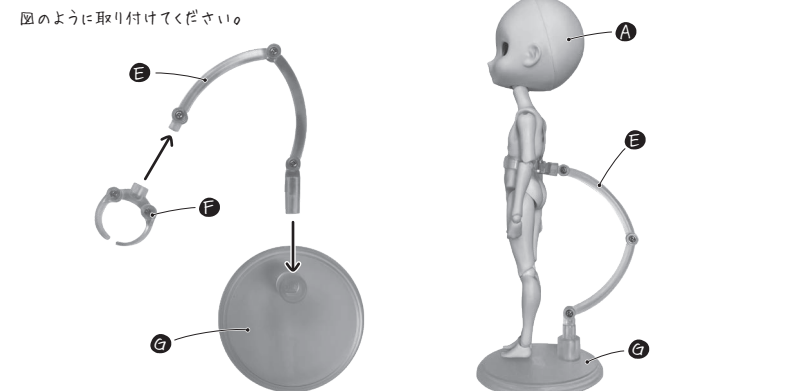
取扱上の注意



🌸 セット内容



🌸 台座の組み立て方



対象年齢 15歳以上

●濃色衣装についてのご案内
濃色生地を使用した衣装につきましては、高温多湿および長時間の着用や摩擦により、素体やヘッドに色移りする恐れがございます。濃色生地を使用していることに関しましてはデザイン上の仕様ですので、これに起因する素体・ヘッドの色移りはサポート対象外となります。ご了承ください。

⚠️注意【必ずお読みください】

- ご使用前に取扱説明書をご確認ください。また、確認後の取扱説明書は必ず保管してください。
- 小さな部品があります。誤飲、窒息などの危険がありますので、対象年齢未満のお子様には絶対に与えないでください。
- 尖った部分や鋭い部分がありますので、開封時、取扱い、保管場所には十分ご注意ください。
- 製品には一部に磁石を使用している場合がありますので、ペースメーカーをご使用の方はご注意ください。
- 製品や付属品を人に向けて、振り回したり、投げたりしないでください。観賞目的以外の事に使用しないでください。
- 無理な方向に力を加えると破損する恐れがあります。ご注意ください。
- 棚やテーブル等、家具の上に長時間置かないでください。設置面に製品の塗装色に移る可能性があります。
- 直射日光の当たる場所や暖房器具等の熱源の側、日中の自動車内等の高温・多湿となる場所には置かないでください。
- 製品は自立しません。付属の台座を使用してください。
- パッケージ破損につきましては、製品に破損が生じていない限り、交換の対象外とさせていただきます。ご了承ください。

※パーツの組付けや交換が難しい場合は、ぬるま湯等で温めながら作業してください。
※温める場合は、火傷に十分ご注意ください。
※製品の塗装は彩色工程が手作業になるため、製品個々による差異があります。ご了承ください。
※写真は試作品です。実際の製品とは若干異なります。ご了承ください。

グッドスマイルカンパニーでは、より良い製品づくりのため、常に研究・調査・改良を行っております。製造時期によって、同一製品の中にも多少の違いがある場合があります。ご了承ください。

お問い合わせ
(株)グッドスマイルカンパニー カスタマーサポート係
<https://support.goodsmile.com/>

Harmonia humming

Inuyasha

HANDLING INSTRUCTIONS

WARNING: CHOKING HAZARD
This is not a toy. For ages 15 and up.

Notice Regarding Dark-Colored Outfits
Please note that color transfer from the outfit to the figure may occur if the outfit is left on the figure for extended periods of time or if the figure is placed in a high temperature/high humidity environment. As the dark-colored outfit is a part of the product's design, Good Smile Company will not be able to provide support for inquires regarding incidences of color transfer from outfits onto figures.

Caution

- Please read the product manual carefully before use. After reading, be sure to keep it for future reference.
- Product contains small parts which may pose a choking hazard. It is not suitable for children under 15 years of age.
- Product may have sharp points and edges which may cause injury or damage. Please take care while opening, handling, and storing.
- This product contains magnets which can be harmful to pacemaker wearers.
- Do not point, wave, or throw this product at others. Product is designed for amusement purposes only.
- Applying force in unintended directions may damage the product.
- Do not leave product on shelves, tables, or other furniture for extended periods of time as colors may transfer onto other surfaces.
- Do not leave the product in hot or humid areas. Avoid leaving it in direct sunlight or near other sources of heat such as heating appliances.
- Product will not stand on its own. Please use the stand included.
- Customer support is only available for damaged products, not for damaged packaging.

- ※ When connecting or replacing parts becomes difficult, try warming the parts in warm water first.
- ※ When warming parts in this manner, be careful not to burn yourself.
- ※ As paintwork is partially done by hand, each product may slightly differ.
- ※ Photos are of a prototype and may differ from the final product.

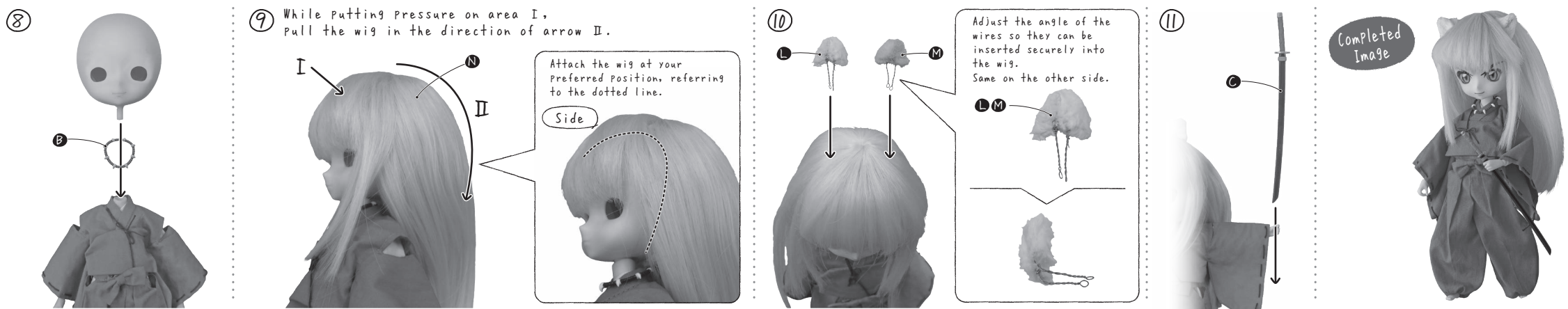
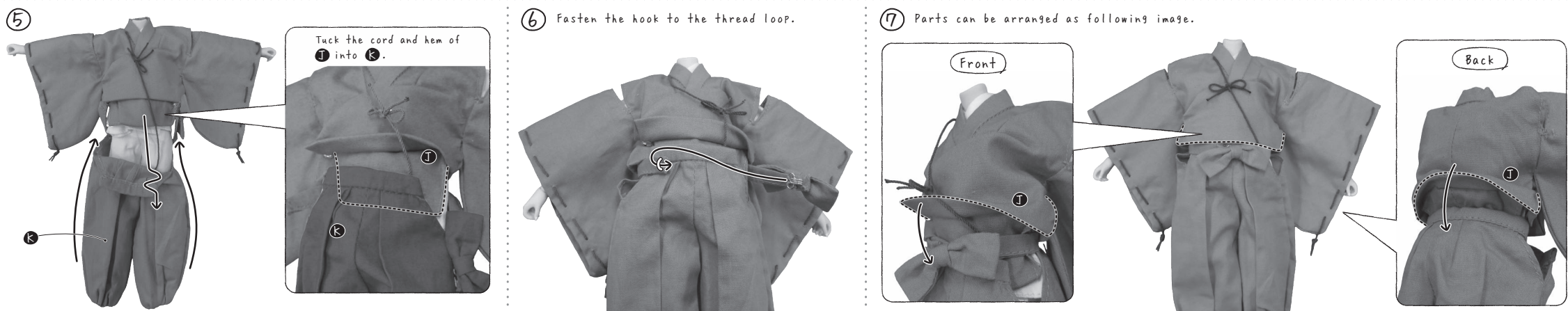
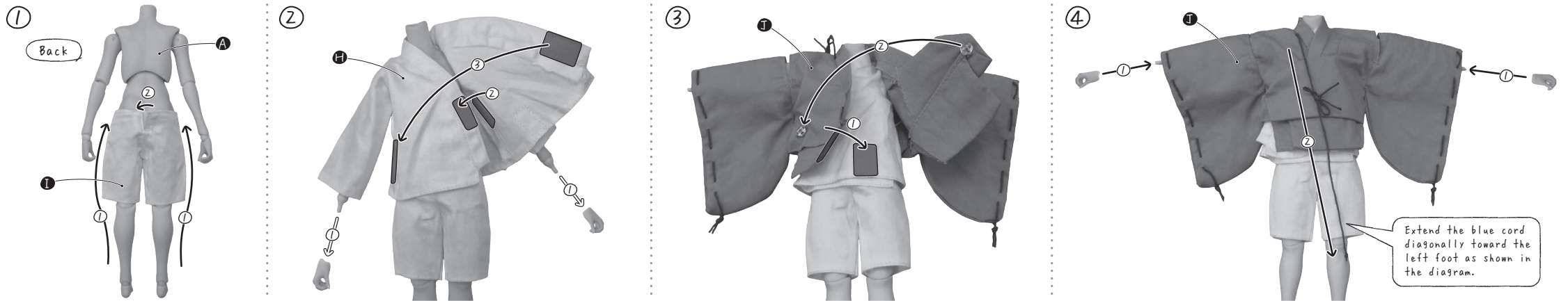
Good Smile Company is always striving to improve the quality of products through new research and development. Products may slightly differ depending on when they were manufactured.

Contact information for inquiries

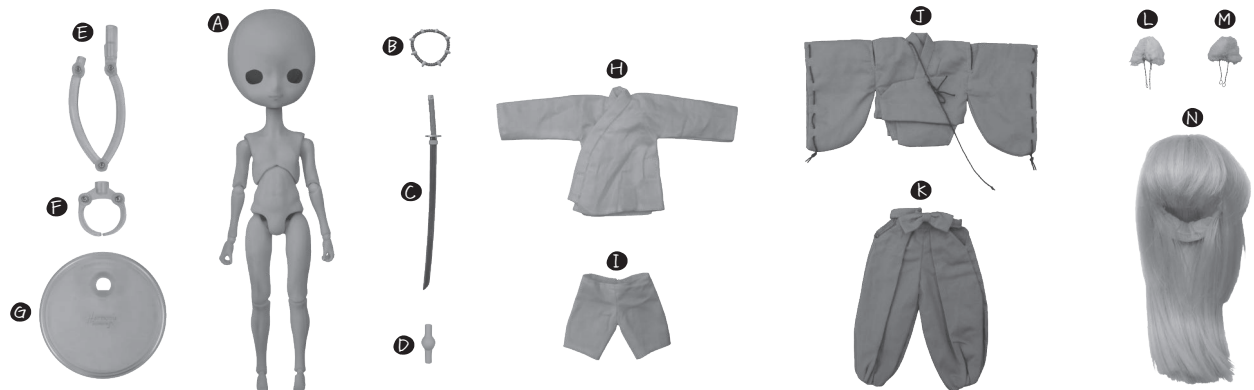
GOOD SMILE COMPANY, INC. Customer Support
<https://support.goodsmile.com/>

Assembling Part(s) Assemble the figure in the order specified.

*We cannot accept customer support inquires regarding color transfer damage.
*Use caution when attaching to prevent scratches and color transfer.



Set Contents



How to Attach Base

Assemble as shown.

